



で海馬測定

脳の健康診断 BrainSuite

ブレインスイート

脳は変えられる。



将来の認知機能低下、記憶力低下を予防しましょう！

海馬体積測定 BrainSuite

(脳ドックを受診する方が対象です。)

~~16,500~~ 円(税込)

導入キャンペーン実施中！

12,100 円(税込)

知って、理解して、改善する。

脳からはじめるヘルスケア

ブレインスイート

30代から70代まで幅広い方に



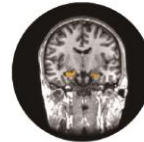
東北大学

東北大学加齢医学研究所監修

脳の海馬体積の「分析」と「育成」を組み合わせた
予防医療プログラム

東北大学加齢医学研究所の研究成果を基に、頭部MRI画像を人工知能(AI)で解析し、海馬を精密に測定。将来の認知症対策のための医学的アドバイスも提供します。

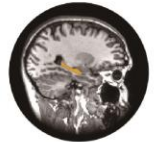
MRI画像 下記画像の黄色い部分が海馬です。



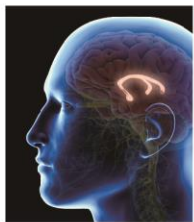
冠状断面
(前から見た断面)



横断面
(下から見た断面)



矢状断面
(横から見た断面)



海馬を見れば、脳の健康がわかる。

海馬とは、記憶を司る脳領域です。生活習慣等の影響で海馬が萎縮すると認知機能の低下に繋がることがわかっています。海馬の測定から、将来的な認知機能の低下を軽減させるヒントを得ることができます。

スマホ・PCで脳の健康管理！

受検後も充実のサポート！

- ✓ MyPageからいつでも結果確認
- ✓ オンライン相談 ※1
- ✓ 脳健康コラムなど



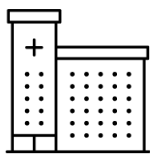
※1 株式会社CogSmart専属看護師・医師

受検の流れ



1

電話予約
または
Web予約



2

MRI検査
(脳ドック)



3

2～3週間で
結果を郵送
オンライン相談
など豊富な
フォローアップ

ご予約
お問い合わせ

医療法人社団天宣会 汐留健診クリニック

〒105-0013
東京都港区浜松町1-17-10
TEL 0120-40-1086

※お問い合わせの際は、こちらのご案内を見た旨をお伝えください

予約受付時間

月～土 8:15～17:00
休診日 日曜、祝日、年末年始

当院 WebSite

