

# 新型コロナウイルス 感染症対策の実施 について

## 皆さまへのお願い

### 1 マスクの着用



- ・マスクは必ず用意して着用して下さい。未着用の方は入館をお断りします。
- ・健診中もスタッフから指示がない限り外さないでください。

### 2 検温、手指消毒



- ・入館時に検温と手指消毒をしていただきます。熱や風邪症状がある方は健診を見合わせていただきます。

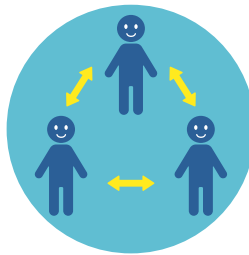
### 3 予約時間の厳守



- ・予約時間より早すぎますと過密の原因となります。予約時間の15分前よりも早くご来院頂いても入館をお断りします。

### 4 密集・密接防止へのご協力

- ・受け入れ人数を制限しているため、予約や変更等でご希望に添えないことがあります。
- ・館内の混雑状況により、入館時にお待ちいただく場合があります。
- ・待合室では間隔を開けてお座りいただきます。
- ・お子様連れなど、ご本人以外の来院はお控えください。



### 5 肺機能検査の見合わせ



- ・飛沫が拡散する可能性があるため検査は中止します。  
(返金・減額は致しかねます)

## 私たちの取り組み

#### 1) 健診関連団体感染対策順守

健診関連8団体で作成された方針に準拠した対策を実施しています。

※日本総合健診医学会webサイト参照

#### 2) 密接予防

検査で過度な密接がないように配慮します。検査室内に滞在する時間を短縮するように努めますが、検査精度の低下はありません。

#### 3) 飛沫感染予防

マスクやフェイスガード、グローブ等を着用しています。

#### 4) 検温、体調報告

スタッフは毎朝検温をして体調を記録、報告をしています。

#### 5) 消毒、清掃、環境整備

検査前後の手指消毒及び接触した機器や設備、衣服、スリッパ等の消毒を

徹底して実施しています。

#### 6) 空気環境

健診団体等の指針に従い、機械換気または窓による換気を行っています。

